

A black and white photograph of a modern house. The house features a prominent stone chimney on the left side and a large section of vertical metal panels on the right. The entrance has a glass door and a window. A driveway leads to a garage on the right. The foreground shows a garden with plants and a path.

DUET®

pannelli aline

aline



**BOLOGNA ALU**  
PPAPBO CA0 | col.59



**CESENA ALU**  
PPAPCE CA0 | col.59



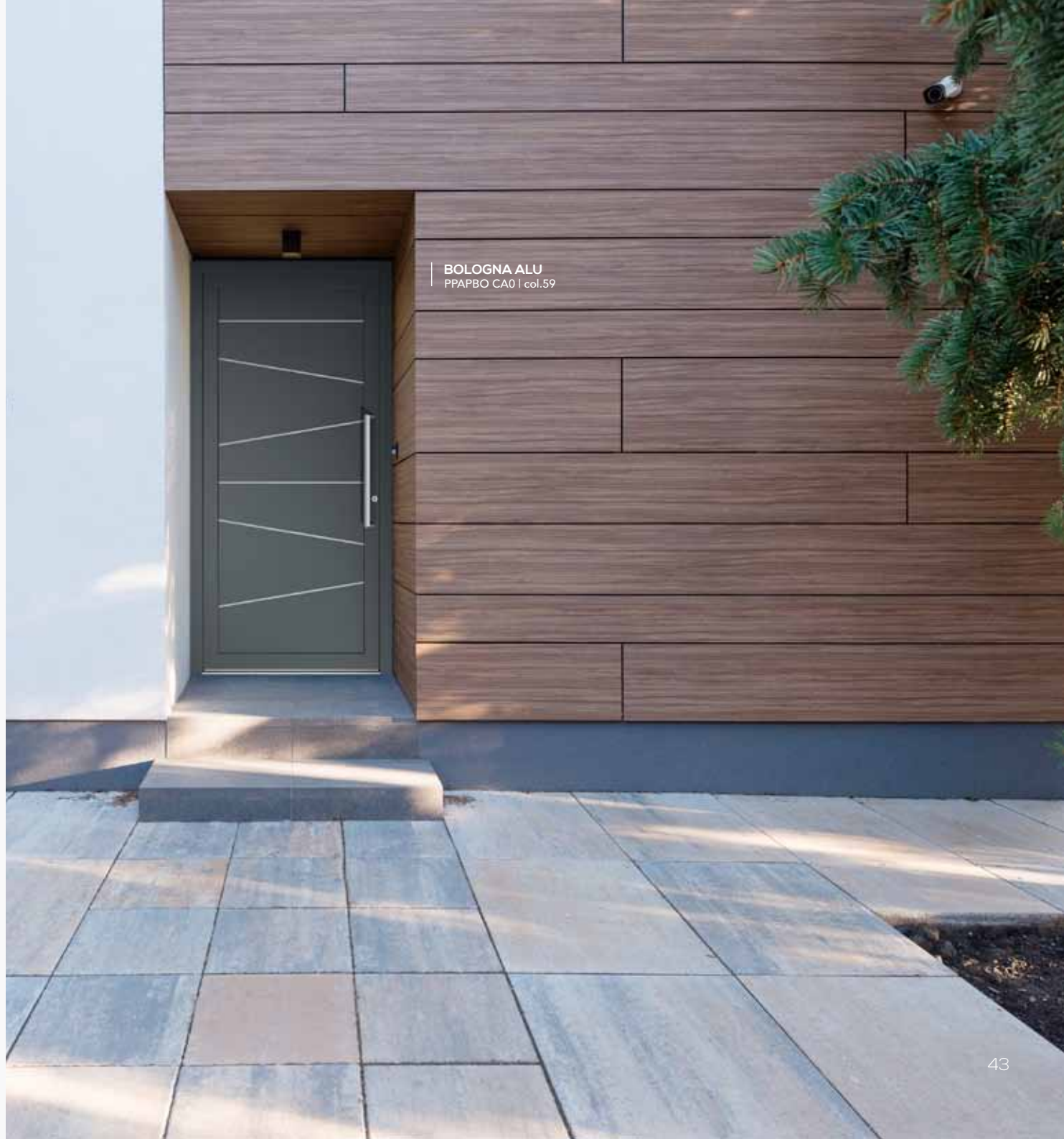
**TORINO ALU**  
PPAPTN CA0 | col.59



**GENOVA ALU**  
PPAPGE CA0 | col.59



**RAVENNA ALU**  
PPAPRA CA0 | col.59



**BOLOGNA ALU**  
PPAPBO CA0 | col.59

aline



**VERONA ALU**  
PPAPVR CA0 | col.35



**LATINA ALU**  
PPAPLA CA0 | col.35



**MONZA ALU**  
PPAPMZ CA0 | col.35



**FIRENZE ALU**  
PPAPFI CA0 | col.35



**AREZZO ALU**  
PPAPAR CA0 | col.35



**FERRARA ALU**  
PPAPFE CA0 | col.35



**MODENA ALU**  
PPAPMO CA0 | col.35

aline



**SMIRNE ALU**

PPAPSM LA1 | col.25



**CORFÙ ALU**

PPAPSCO LA1 | col.25



**DAMASCO ALU**

PPAPDA LA1 | col.25



**SARAGOZZA ALU**

PPAPSG LA1 | col.25

SARAGOZZA ALU  
PPAPSG LA1 | col.25



LUXOR  
PPAPLX BL0 | col.37

aline



**CORINTO ALU**  
PPAPCT LA3 | col.46



**VOLOS ALU**  
PPAPVO LA3 | col.46



3D

**TRIPOLI ALU**  
PPAPTR LA4 | col.46





**SPALATO ALU**  
PPAPSP LA3 | col.46



**POLA ALU**  
PPAPPO LA3 | col.46



**BENGASI ALU**  
PPAPBS LA2 | col.46

aline



**DJERBA ALU**  
PPAPDJ LA3 | col.09



**ILLIO ALU**  
PPAPIL LA4 | col.09



**MAIORCA ALU**  
PPAPML LA6 | col.09



**PARENZO ALU**  
PPAPPZ LA2 | col.09



**SANTORINI ALU**  
PPAPSA LA5 | col.09

3D

3D modello realizzabile in versione 3D



**SANTORINI ALU**  
PPAPSA LA5 | col.09

# aline

La bellezza estetica della linea **Aline** è caratterizzata dall'applicazione di inserti in alluminio satinato da 10mm e da 30mm che rendono il portoncino d'ingresso moderno ed elegante sia nella versione cieca che in quella vetrabile, in cui sono previste cornici bifacciali lineari. Al fine di rendere ancora più gradevole la linearità di questi pannelli è disponibile la serie **Aline Air** caratterizzata dalla presenza di cornici a filo nel lato interno del pannello. Esse conferiscono la complanarità anche alla superficie interna del pannello, salvaguardando la sicurezza del vetraggio unitamente all'eleganza del risultato finale.

La serie **Aline Air** è disponibile nella versione vetrabile di tutti i modelli di questa linea nello spessore 36mm/40mm/48mm oppure per richieste *su misura* con ribassamento che porta lo spessore perimetrale a 28mm.

## CIECO



INSERTO IN ALLUMINIO

## VETRABILE AIR

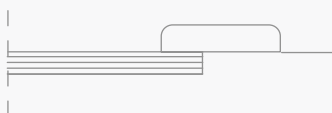


LATO ESTERNO  
CON INSERTO IN ALLUMINIO

LATO INTERNO  
CON CORNICE A FILO E  
INSERTO IN ALLUMINIO

## VETRABILE

---



CORNICE A RILIEVO LINEARE  
E INSERTO IN ALLUMINIO



# maniglioni



1

2



3

4



5

6



7

8



9

10



11

12

1 APME15NE\*  
H 500mm

2 APME16NE\*  
H 770mm

3 APME11IN  
H 370mm

4 APME12IN  
H 670mm

5 APME07IN  
H 450mm

6 APME08IN  
H 1000mm

7 APME05IN  
H 450mm

8 APME06IN  
H 1000mm

9 APME09IN  
H 500mm

10 APME10IN  
H 700mm

11 APME13IN  
H 550mm

12 APME14IN  
H 760mm



APMFDROT  
ø 50mm



APMFDRCR  
ø 50mm



APMFDOOT  
32x90mm



APMFDOCR  
32x90mm



APMFDQOT  
50x50mm



APMFDQCR  
50x50mm



APMEP1OT  
Ø 70mm



APMEB1OT  
70x120mm



APMEB2OT  
125x160mm



APME04OT  
L 120mm



APME04CR  
L 120mm



APME02CR  
H 240mm



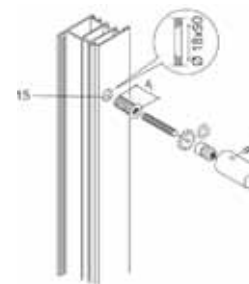
APME03CR  
H 330mm



APME02OT  
H 240mm



APME03OT  
H 330mm



APMEKFNF  
kit di fissaggio

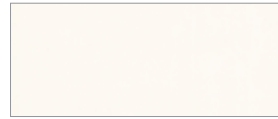
# finiture



01 bianco p.to sale  
H 456-7130



39 bianco antico frassinato  
H 456-5157



21 bianco antico frassinato  
H 416-1819



02 bianco antico  
(Ral 9010) H 456-5053  
(=R 9152.05/168)



03 avorio / cremeweiss  
(Ral 9001) H 456-5054  
(=R 1379,05/167)



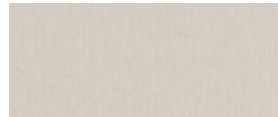
27 avorio / hellelfenbein  
(Ral 1015) H 456-5056  
(=R 1015.05/167)



81 bronzo / metbrush messing  
H 436-1007



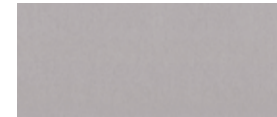
17 grigio chiaro / licht brau  
(Ral 7035) R 7251.05/167



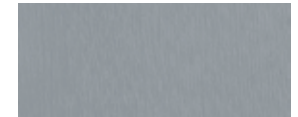
49 papyrusweiss  
(Ral 9018) H 456-5058



24 achatgrau  
(Ral 7038) R 7038.05/167



23 aluminium gebürstet (spazzolato)  
H 436-1001



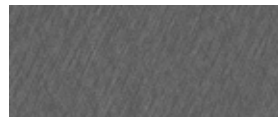
11 grigio / silbergrau  
(Ral 7001) R 7155.05/167



91 tundra / wooddec sheffield oak concrete  
H 470-3003



52 quarz-platin  
R 1293.002-195



88 titanio X / brush titan  
H 436-1021



53 sheffield oak grey  
H 436-3086



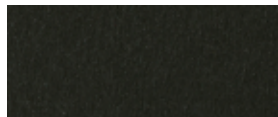
80 aurora / sheffield oak brown  
H 436-3187



54 basaltgrau  
(Ral 7012) R 7012.05



35 crown-platin  
R 1293.001-195



36 earl-platin  
R 1293.010-195



84 mica / alux anthrazit  
H 436-1012



83 platino / metbrush anthrazitgrau  
H 436-1106



25 anthrazitgrau  
(Ral 7016) H 436-5003  
(=R 7016.05/7016)



59 anthrazitgrau sftn matt  
H 436-6003



58 anthrazitgrau seidenglatt  
(Ral 7016) R 7016.05/808300



85 grafite / bronzo sftn matt  
H 436-6055



37 kobaltblau  
(Ral 5013) R 5013.05/167



38 brillantblau  
(Ral 5007) R 5007.05/167



32 verde salvia  
H 426-5120



10 verde / moosgruen  
(Ral 6005) R 6005.05/167



06 verde / tannengruen  
(Ral 6009) H 436-5021  
(=R 6125.05/167)



30 verde frassinato  
(Ral 6009) R 6125.05/179



87 verde armonia / sheffield oak green  
H 436-9113



28 braun / schokobraun  
R 8875.05/167

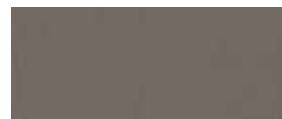


15 rosso / weinrot  
(Ral 3005) R 3005.05/167



13 rosso / braunrot dunkel  
(Ral 3011) R 3081.05  
(=R 3081.05 RAL3004)





55 quarzgrau  
R 7039.05-167



57 anteak / grey cedar  
R 9.341.002/119500



48 sheffield oak light  
H 456-3081



92 artico / wooddec sheffield oak alpine  
H 470-3002



90 sahara / wooddec turner oak malt  
H 470-3001



18 eiche hell / natur  
R 3118.076-168



33 quercia irlandese / irish oak  
R 3211.05



26 bergkiefer  
R 3069.041/167



61 shogun AC  
R 49197-101100



16 shogun AF  
R 49198-011



60 oregon III  
H 436-2153



22 winchester XA  
R 49240/015



42 siena PL  
R 49254/015



19 douglasie  
R 3069.037/167



31 streifendouglasie  
R 3152.009/167



04 ciliegio - golden oak  
H 436-2076  
(=R 2178.001/167)



44 rovere G / sherwood G cova  
R 49158-011



41 rovere G / staufereiche kolonial  
H 436-2036



50 cherry amaretto  
H 436-3043



89 oregon A80 / anregre goldbraun  
H 436-2022



20 siena rosso PR  
R 49233/015



34 shogun AD  
R 49195-011/167



29 macore / sapeli / meranti  
R 3162.002/167



07 noce alphacan 81  
H 436-2089  
(=R 2178.005/167)



05 noce / nussbaum  
H 436-2075  
(=R 2178.007/167)



40 noce / staufereiche terra  
H 436-2035



08 eiche rustikal  
R 3156.003/167



51 winchester XC  
R 49252-015



12 siena noce PN  
R 49237-015



09 mogano / mahagoni  
H 436-2001  
(=R 2097.013/167)



43 noce / sherwood W Ccva  
R 49201-011



56 staufereiche mocca  
H 436-2148



47 black cherry  
R 3202.001/167



14 mooreiche / eiche dunkel  
R 2052.089/167



46 winghè / mooreiche  
R 3167.004/167



45 testa di moro / schwarzbraun  
R 8518.05/167



86 fondente / schwarzbraun sftn matt  
H 436-6010

i colori possono differire dall'originale a causa dei processi di stampa  
possibilità di soddisfare le vostre esigenze con colori non presenti in catalogo, previa verifica di disponibilità del ns. fornitore  
sono disponibili i colori Spectral utilizzati per sistemi Veka

Il presente catalogo non può essere riprodotto neppure parzialmente.  
Tutti i diritti sono riservati.

Copyright ©2021 Duet SRL

All rights reserved  
**Duet SRL**

Via Don Peruzzi, 24  
36027 Rosà VI  
+39 0424 525 336  
commerciale@duetonline.it

**[www.duetonline.it](http://www.duetonline.it)**