

A black and white photograph of a modern, two-story house. The house features a prominent stone chimney on the left side and a large garage door on the right. The central part of the house has a facade of vertical panels. The text 'pannelli plane' is overlaid in the center. The 'Duet' logo is at the top center. The copyright notice '©2021 Duet SRL' is at the bottom center.

DUET®

pannelli plane

plane S / 2S



OTTAWA

PPAPOT CA0 | col.22



TORONTO

PPAPTO CA0 | col.22



SURREY

PPAPSU CA0 | col.36-22



MONTREAL

PPAPMN CA0 | col.22

TORONTO
PPAPTO CA0 | col.22



plane S / 2S



EDMONTON

PPAPED CA0 | col.36



CESENA ALU

PPAPCE CA0 | col.36



WINNIPEG

PPAPWI CA0 | col.36



BOLOGNA ALU

PPAPBO CA0 | col.36



WASHINGTON
PPAPWA CA0 | col.36



HALIFAX
PPAPHA CA0 | col.36



BREST
PPAPBT IV4 | col.36



AMSTERDAM
PPAPAS IV1 | col.36

plane S / 2S



REGINA

PPAPRE IV7 | col.03



SUDBURY

PPAPSB IV3 | col.03



BURLINGTON

PPAPBL IV2 | col.03



VANCOUVER

PPAPVA IV2 | col.03



GRAZ
PPAPGZ BL0 | col.03



INNSBRUCK
PPAPIN BL0 | col.03



SUEZ
PPAPSZ BL0 | col.03



MONACO
PPAPAC BL0 | col.03

plane S / 2S



NOTTINGHAM 3D

PPAPNT 3D0 | col.SU-57



BOSTON 3D

PPAPOO 3D0 | col.57-SU



CAMBRIDGE 3D

PPAPCM 3D0 | col.SU-57



LIVERPOOL 3D

PPAPLV 3D0 | col.SU-57





ANKARA 3D

PPAPAK 3D0 | col.SU-57



SEATTLE 3D

PPAPTT 3D0 | col.SU-57



SEATTLE 3D

la soluzione cromatica bicolore proposta è puramente esemplificativa;
ogni modello è personalizzabile sulla base della tabella finiture a pag.86

plane S / 2S



AUSTIN 3D

PPAPAI 3D0 | col.59-53

3D



GRANADA 3D

PPAPGD 3D0 | col.59-53

3D



BREMA 3D

PPAPBR 3D0 | col.59-53

3D



COLONIA 3D

PPAPCN 3D0 | col.59-53

3D



PORTLAND 3D
PPAPPL 3D5 | col.59-53

3D



SANTORINI ALU 3D
PPAPSA 3D5 | col.59-53

3D



VOLOS ALU 3D
PPAPVO 3D3 | col.59-53

3D

plane S / 2S



RODI
PPAPOD B00 | col.59



CALCUTTA
PPAPCC CM0 | col.59-53



SURAT
PPAPRT CM0 | col.59



RODI
PPAPOD CM0 | col.54

plane s/2s

La linea **Plane S** è caratterizzata dalla inconsueta e piacevole risultante Pannello–Anta apribile che, grazie al rivestimento esterno di quest'ultima, dona al vostro portoncino un aspetto più pulito e lineare che non è usuale incontrare nel caso dei portoncini in Pvc.

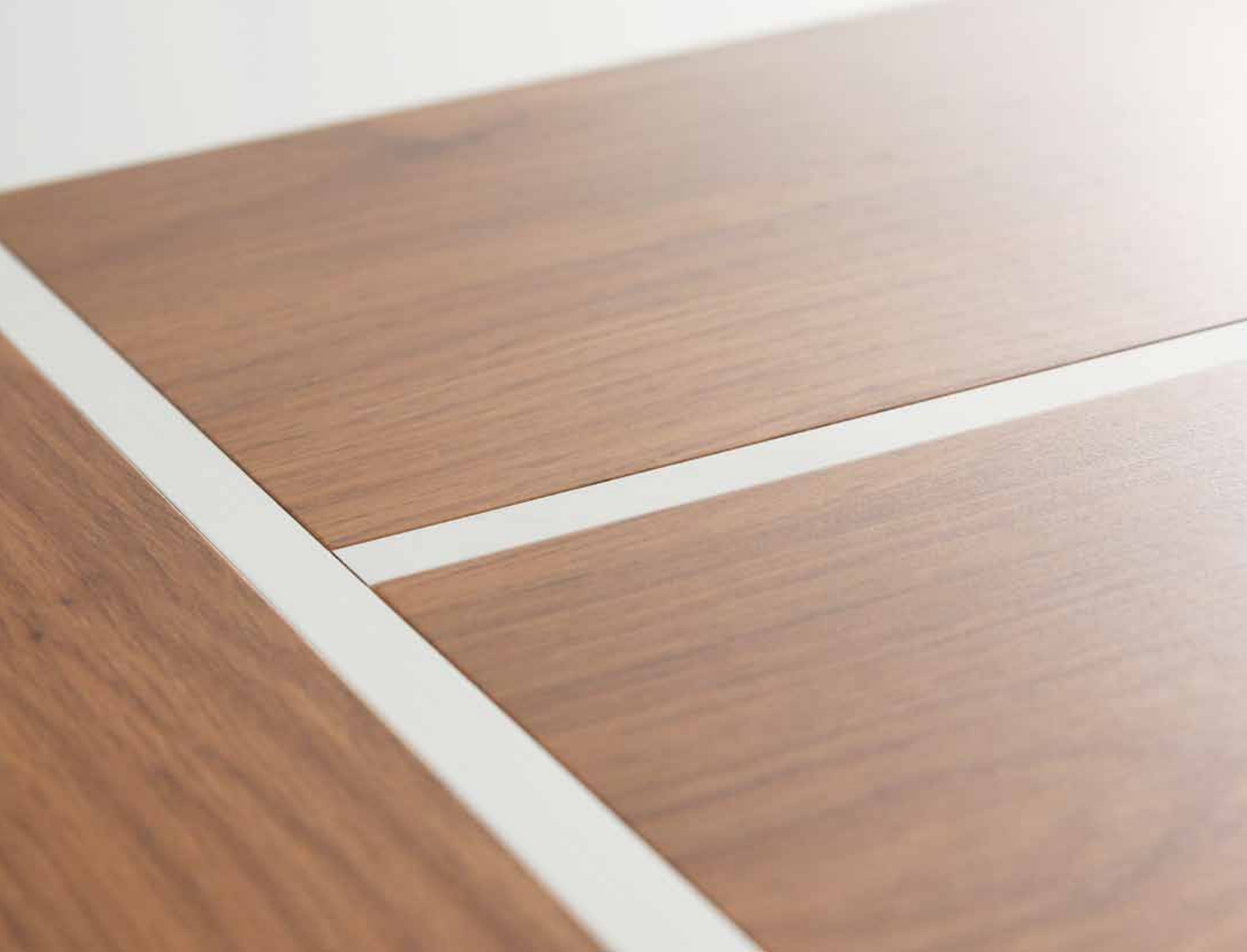
Per raggiungere la completezza di rivestimento interno ed esterno dell'anta, è nata la versione **Plane 2s** che si impone con la sua massima pulizia delle linee e la sua esuberante consistenza prestazionale.

Le elevate prestazioni termiche ed acustiche del pannello, sia nelle versioni cieche che vetrate, ne fanno un eccezionale prodotto, in linea con le più recenti e restrittive esigenze legate al risparmio energetico ed alle prestazioni limite delle chiusure abitative.

Finiture ad intarsio con venature ortogonali, fascioni in alluminio e battitacco inferiore, decori in 3D, oltre all'opportunità estetica di accoppiare Pannello/Telaio con colori diversi, sono le soluzioni estetiche che hanno portato le serie **Plane S/2S** al vertice dei nostri prodotti.

Grazie alle accurate attenzioni stilistiche adottate, è stato possibile ottenere un prodotto, sia **Plane S** che **Plane 2S**, che ben di diritto si colloca all'apice della gamma dei Pannelli per Portoncino Duet.





maniglioni



1

2



3

4



5

6



7

8



9

10



11

12

1 APME15NE*
H 500mm

2 APME16NE*
H 770mm

3 APME11IN
H 370mm

4 APME12IN
H 670mm

5 APME07IN
H 450mm

6 APME08IN
H 1000mm

7 APME05IN
H 450mm

8 APME06IN
H 1000mm

9 APME09IN
H 500mm

10 APME10IN
H 700mm

11 APME13IN
H 550mm

12 APME14IN
H 760mm



APMFDROT
ø 50mm



APMFDRCR
ø 50mm



APMFDOOT
32x90mm



APMFDOCR
32x90mm



APMFDQOT
50x50mm



APMFDQCR
50x50mm



APMEP1OT
Ø 70mm



APMEB1OT
70x120mm



APMEB2OT
125x160mm



APME04OT
L 120mm



APME04CR
L 120mm



APME02CR
H 240mm



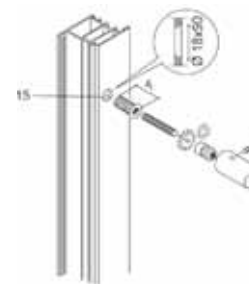
APME03CR
H 330mm



APME02OT
H 240mm



APME03OT
H 330mm



APMEKFNF
kit di fissaggio

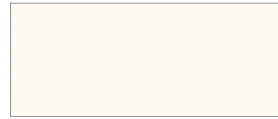
finiture



01 bianco p.to sale
H 456-7130



39 bianco antico frassinato
H 456-5157



21 bianco antico frassinato
H 416-1819



02 bianco antico
(Ral 9010) H 456-5053
(=R 9152.05/168)



03 avorio / cremeweiss
(Ral 9001) H 456-5054
(=R 1379,05/167)



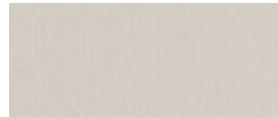
27 avorio / hellelfenbein
(Ral 1015) H 456-5056
(=R 1015.05/167)



81 bronzo / metbrush messing
H 436-1007



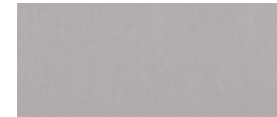
17 grigio chiaro / licht brau
(Ral 7035) R 7251.05/167



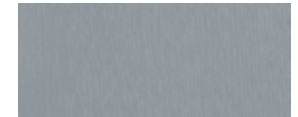
49 papyrusweiss
(Ral 9018) H 456-5058



24 achatgrau
(Ral 7038) R 7038.05/167



23 aluminium gebürstet (spazzolato)
H 436-1001



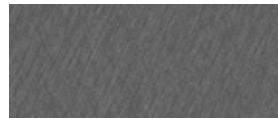
11 grigio / silbergrau
(Ral 7001) R 7155.05/167



91 tundra / wooddec sheffield oak concrete
H 470-3003



52 quarz-platin
R 1293.002-195



88 titanio X / brush titan
H 436-1021



53 sheffield oak grey
H 436-3086



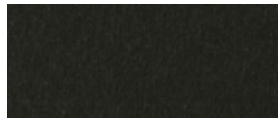
80 aurora / sheffield oak brown
H 436-3187



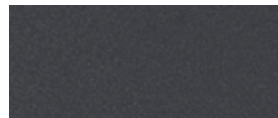
54 basaltgrau
(Ral 7012) R 7012.05



35 crown-platin
R 1293.001-195



36 earl-platin
R 1293.010-195



84 mica / alux anthrazit
H 436-1012



83 platino / metbrush anthrazitgrau
H 436-1106



25 anthrazitgrau
(Ral 7016) H 436-5003
(=R 7016.05/7016)



59 anthrazitgrau sftn matt
H 436-6003



58 anthrazitgrau seidenglatt
(Ral 7016) R 7016.05/808300



85 grafite / bronzo sftn matt
H 436-6055



37 kobaltblau
(Ral 5013) R 5013.05/167



38 brillantblau
(Ral 5007) R 5007.05/167



32 verde salvia
H 426-5120



10 verde / moosgruen
(Ral 6005) R 6005.05/167



06 verde / tannengruen
(Ral 6009) H 436-5021
(=R 6125.05/167)



30 verde frassinato
(Ral 6009) R 6125.05/179



87 verde armonia / sheffield oak green
H 436-9113



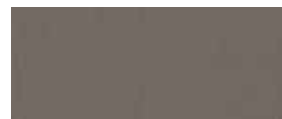
28 braun / schokobraun
R 8875.05/167



15 rosso / weinrot
(Ral 3005) R 3005.05/167



13 rosso / braunrot dunkel
(Ral 3011) R 3081.05
(=R 3081.05 RAL3004)



55 quarzgrau
R 7039.05-167



57 anteak / grey cedar
R 9.341.002/119500



48 sheffield oak light
H 456-3081



92 artico / wooddec sheffield oak alpine
H 470-3002



90 sahara / wooddec turner oak malt
H 470-3001



18 eiche hell / natur
R 3118.076-168



33 quercia irlandese / irish oak
R 3211.05



26 bergkiefer
R 3069.041/167



61 shogun AC
R 49197-101100



16 shogun AF
R 49198-011



60 oregon III
H 436-2153



22 winchester XA
R 49240/015



42 siena PL
R 49254/015



19 douglasie
R 3069.037/167



31 streifendouglasie
R 3152.009/167



04 ciliegio - golden oak
H 436-2076
(=R 2178.001/167)



44 rovere G / sherwood G cova
R 49158-011



41 rovere G / staufereiche kolonial
H 436-2036



50 cherry amaretto
H 436-3043



89 oregon A80 / anregre goldbraun
H 436-2022



20 siena rosso PR
R 49233/015



34 shogun AD
R 49195-011/167



29 macore / sapeli / meranti
R 3162.002/167



07 noce alphacan 81
H 436-2089
(=R 2178.005/167)



05 noce / nussbaum
H 436-2075
(=R 2178.007/167)



40 noce / staufereiche terra
H 436-2035



08 eiche rustikal
R 3156.003/167



51 winchester XC
R 49252-015



12 siena noce PN
R 49237-015



09 mogano / mahagoni
H 436-2001
(=R 2097.013/167)



43 noce / sherwood W Ccva
R 49201-011



56 staufereiche mocca
H 436-2148



47 black cherry
R 3202.001/167



14 mooreiche / eiche dunkel
R 2052.089/167



46 winghè / mooreiche
R 3167.004/167



45 testa di moro / schwarzbraun
R 8518.05/167



86 fondente / schwarzbraun sftn matt
H 436-6010

i colori possono differire dall'originale a causa dei processi di stampa
possibilità di soddisfare le vostre esigenze con colori non presenti in catalogo, previa verifica di disponibilità del ns. fornitore
sono disponibili i colori Spectral utilizzati per sistemi Veka

Il presente catalogo non può essere riprodotto neppure parzialmente.
Tutti i diritti sono riservati.

Copyright ©2021 Duet SRL

All rights reserved
Duet SRL

Via Don Peruzzi, 24
36027 Rosà VI
+39 0424 525 336
commerciale@duetonline.it

www.duetonline.it